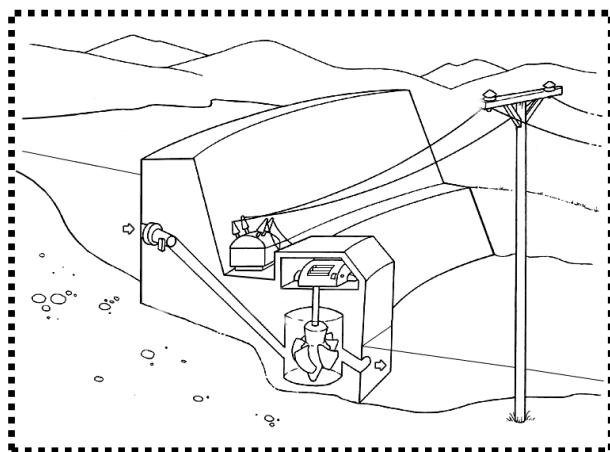


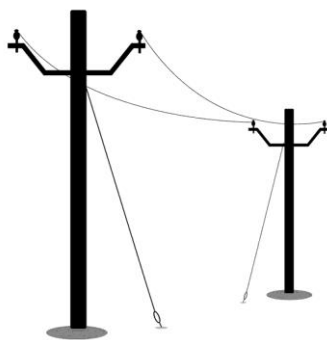
L'energia elettrica



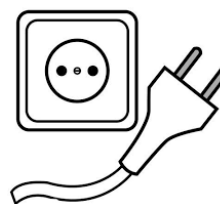
Un esempio di

CENTRALE ELETTRICA

I computer, gli elettrodomestici, i tram, i treni ecc. sono mossi dall'energia elettrica che arriva tramite cavi situati in superficie o sottoterra. Ci sono centinaia di dispositivi alimentati ad energia elettrica, il forno a microonde per esempio. L'energia elettrica viene prodotta nelle centrali, che sono dei complicati impianti di vario tipo, arriva nelle case tramite i cavi e raggiunge le prese di corrente per far funzionare cose come il televisore. Un congegno utilissimo per immagazzinare l'energia elettrica è la pila: una specie di "contenitore" di energia.



Cavi dell'alta tensione



Preso di corrente